

# Projekt-Referenz

Deutsche Bundesbahn – Hauptbahnhof Frankfurt/Main

Anlegen von Musterflächen zur Graffiti-Entfernung und Graffiti-Schutz auf verschiedenen Untergründen.

Ausgeführte Arbeiten:

- Graffitentfernung
- Graffitischutz



Vorher



Farbschatten nach Graffiti-Entfernung



Farbschatten-Entfernung



Abkleben / Einwirkzeit ca. 24 Stunden



Farbschatten zu 98 % entfernt



Nachher - Permanentschutzlack aufgebracht

Service-Hotline: 0 800 – 801 802 22



**Graffiti-Guard™**  
Graffiti-Entfernung & -Schutz

# Projekt-Referenz

Deutsche Bundesbahn – Hauptbahnhof Frankfurt/Main



Vorher



Graffiti-Entfernung ohne Schäden an Untergrund [Lack/Schrift]



Farbschatten-Entfernung



Nachher – Permanentschutzlack aufgebracht

Service-Hotline: 0 800 - 801 802 22

# Projekt-Referenz

Deutsche Bundesbahn – Hauptbahnhof Frankfurt/Main



Vorher



Nachher – Permanentschutzlack aufgebracht



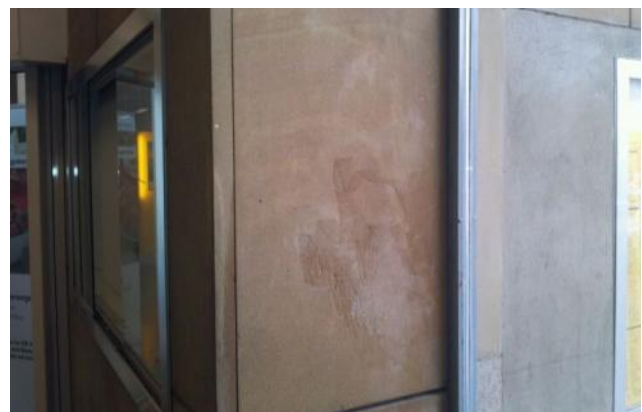
Vorher



Nachher – mit Semi-Permanentschutz



Vorher



Nachher – Permanentschutzlack aufgebracht

Wir sind RAL geprüftes Mitglied der Gütegemeinschaft Anti-Graffiti.  
Alle verwendeten Produkte sind RAL und BAST zugelassen.

Service-Hotline: 0 800 – 801 802 22